

**Legende**

**Untersuchungsgebiet**

**Fließpfade und Abflussrichtung**

- Fließpfad ab einem Einzugsgebiet von mind. 1 ha und mit einer Ausdehnung von 10 m zu jeder Seite
- Abflussrichtung auf Landwirtschaftsflächen mit Hangneigung > 2%

**Gebäude**

- außerhalb des Gefährdungsbereichs
- innerhalb des Gefährdungsbereichs (15 m)
- innerhalb des Gefährdungsbereichs (10 m)
- innerhalb des Gefährdungsbereichs (5 m)

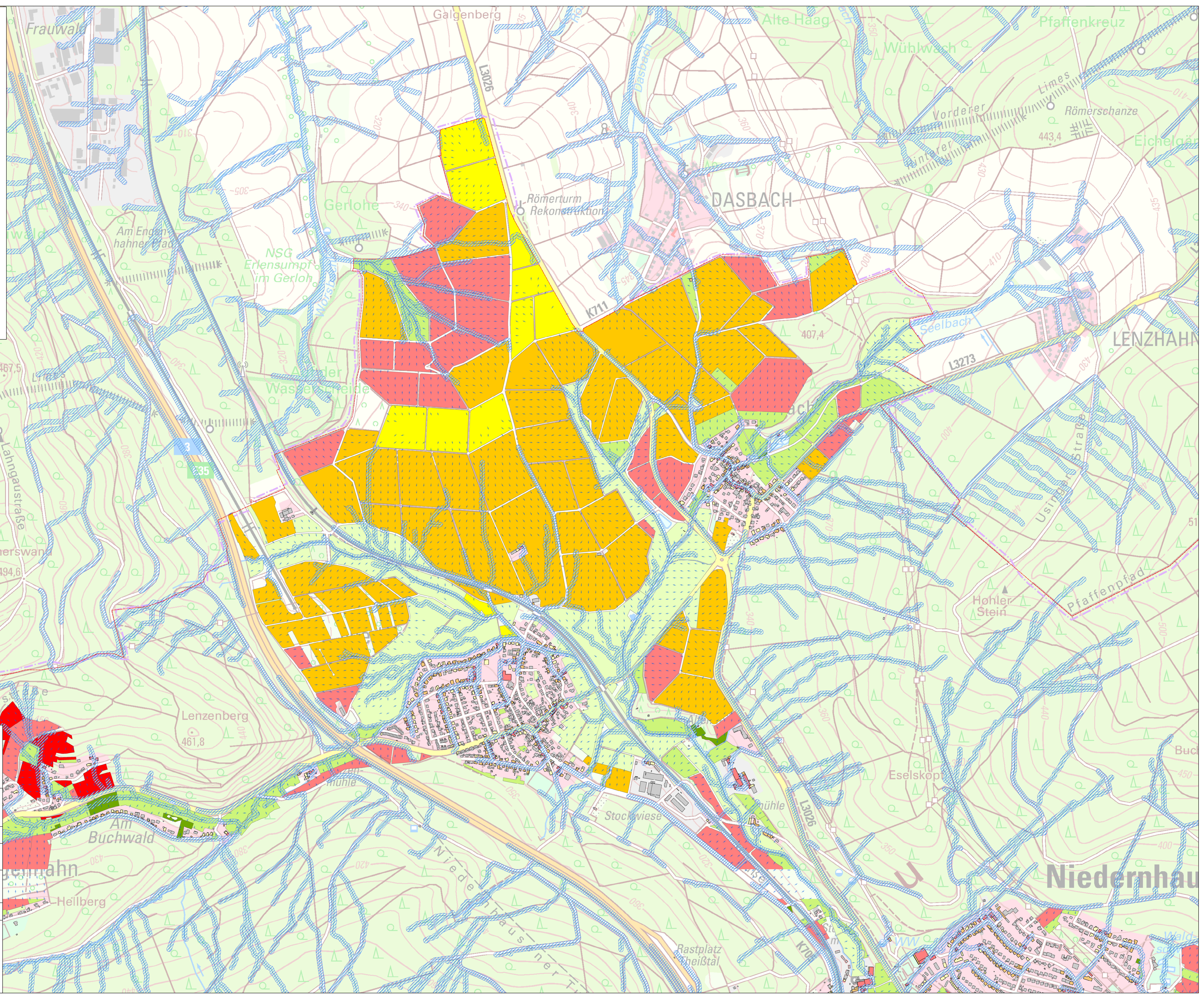
**Landwirtschaftliche Nutzung**

**Ackerland (angenommene Bewirtschaftung quer zur Hangrichtung)**

- wenig gefährdet Hangneigung < 5 %
- mäßig gefährdet Hangneigung 5 - 10 %
- stark gefährdet Hangneigung 10 - 20 %
- sehr stark gefährdet Hangneigung > 20 %

**Grün- und Gartenland**

- nicht gefährdet Hangneigung < 10 %
- mäßig gefährdet Hangneigung 10 - 20 %
- mäßig gefährdet Hangneigung > 20 %



**INTERPRETATION**

In der abgebildeten kommunalen Fließpfadkarte für das Gebiet Niedernhausen (aufgeteilt in 3 Karten) sind ab einem Einzugsgebiet von 1 ha alle potentiellen Fließpfade dargestellt. Auf Landwirtschaftsflächen ist zudem die Fließrichtung gekennzeichnet. Entsprechend der Abstände zum nächstliegenden Fließpfad sind die Gebäude in Gefährdungsklassen unterteilt und farblich gekennzeichnet. Alle Landwirtschaftsflächen im Untersuchungsgebiet sind entsprechend ihrer Nutzung und Hangneigung in Gefährdungsklassen eingeteilt und farblich gekennzeichnet. Basis hierfür sind die ALKS-Daten des Landes Hessen. Abweichungen von der Realnutzung sind nicht auszuschließen. Zu beachten ist, dass eine Änderung der Nutzung hin zu Ackerland bzw. in Hangrichtung bearbeitetes Ackerland zu einer deutlich höheren Gefährdung führt.

**DATENHINTERGRUND**

Digitales Geländemodell 1 © Hessische Verwaltung für Bodenmanagement und Geoinformation  
 Digitales Geländemodell 5 © Hessische Verwaltung für Bodenmanagement und Geoinformation  
 Digitale Topographische Karte 25 © Hessische Verwaltung für Bodenmanagement und Geoinformation  
 Amtlich Topographisch-Kartographisches Informationssystem © Hessische Verwaltung für Bodenmanagement und Geoinformation

GEZEICHNET Christian Kirsch      GEPROFIT Dr. Heike Hübener

PROJEKT **Kommunale Fließpfadkarte**

PROJEKTBEREICH **Gemeinde Niedernhausen (Ortsteile Niederseelbach, Oberseelbach)**

DATUM 11. November 2021

MAßSTAB 1:5.000

**HESSEN** **HLNUG** **Integrierter Klimaschutzplan Hessen 2035** **FACHZENTRUM FÜR KLIMAWANDEL UND ANPASSUNG**

MANUVENLEBUNGSPARTNER **Hochschule RheinMain** **Hochschule RheinMain** **Architektur und Baugewerkswesen**